

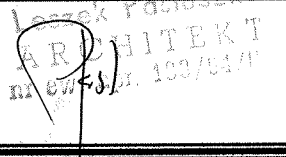



kapit

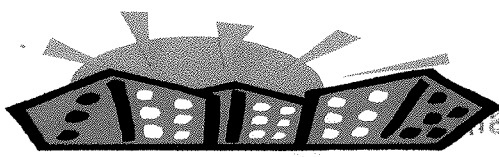
BIURO PROJEKTOWE

49-300 BRZEG ul.Pierwszej Brygady 40 tel. +48 77 4045361 kom. 0606 930881

PROJEKT BUDOWLANO-WYKONAWCZY	
TEMAT PROJEKTU	Wykonanie nowych elewacji, ocieplenie i kolorystyka budynków D i E , przebudowa łączników (zmiana elewacji, ocieplenie, kolorystyka) między budynkami szpitalnymi oraz wymiana stolarki okiennej i drzwiowej.
LOKALIZACJA	Samodzielny Publiczny Centralny Szpital Kliniczny 02-097 WARSZAWA, ul. Banacha 1a
INWESTOR	Samodzielny Publiczny Centralny Szpital Kliniczny 02-097 WARSZAWA, ul. Banacha 1a

Lp.	AUTOR	SPECJALNOŚĆ	NR UPRAWNIEN	PODPIS
1.	Projektował: mgr inż. arch. Leszek PASTUSZKA	architektura	183/94/Op	 Leszek Pastuska ARCHITEKT nr ew. 183/94/Op
2.	Projektował: mgr inż. Henryk PIĄTKOWSKI	konstrukcja	87/65/Op	mgr inż. Henryk Piątkowski upr. bud. nr 87/65/44/69 Op § 6 ust. 1 pkt 1 i 2 zaśw. P.S.O.Z. Op. nr 21/95
3.	Opracował: inż. Robert LUKIEWICZ	konstrukcja		

Maj' 2007



Urząd Miasta Stożeczki
Biuro Architektury i Planów Przestrzennego
Delegatura w Dł. Ciący Ochota
ul. Grójecka 17a, 02-021 Warszawa

Egzemplarz 4

z dnia 5. 10. 2007
nr 216/2007



A kapit

BIURO PROJEKTOWE

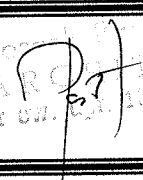
49-300 BRZEG ul. Pierwszej Brygady 40 tel. +48 77 4045361 kom. 0606 930881

OŚWIADCZENIE PROJEKTANTÓW

Na podstawie art. 20 ust. 4 ustawy z dnia 7 lipca 1994r – Prawo Budowlane (jednolity tekst Dz. U. Nr 207 poz. 2016 z późniejszymi zmianami):

Niżej podpisani zgodnie oświadczają, że:

Niniejszy projekt budowlany sporządzono zgodnie z obowiązującymi przepisami i zasadami wiedzy technicznej.

Lp.	AUTOR	SPECJALNOŚĆ	NR UPRAWNIEN	PODPIS
1.	Projektował: mgr inż. arch. Leszek PASTUSZKA	architektura	183/94/Op	 mgr inż. arch. Leszek PASTUSZKA nr 183/94/Op
2.	Projektował: mgr inż. Henryk PIĄTKOWSKI	konstrukcja	87/65/Op	mgr inż. Henryk Piątkowski upr. bud. nr 87/65 i 44/69 Op § 6 ust. 1 pkt 1 i 2 zaśw. P.S.O.Z. Op. nr 21/95



Urząd Miejski w Brzegu
Biuro Architektury i Inżynierii
Delegatura w Działku Głównym
ul. Grójecka 17a, 02-021 Warszawa
2*

SPIS ZAWARTOŚCI

CZĘŚĆ OPISOWA

	nr str.
Strona tytułowa	
Spis treści	1
1. Informacje wstępne	2
2. Podstawa opracowania	2
3. Przedmiot opracowania	2
4. Zakres opracowania	2
5. Projekt zagospodarowania i opis stanu istniejącego	2
6. Rozwiązania architektoniczno-budowlane	3
7. Opis projektowanych prac	3
8. Rozwiązania konstrukcyjno-materiałowe	4
9. Przyłącza do sieci zewnętrznej	6
10. Charakterystyka ekologiczna	6
11. Warunki ochrony przeciwpożarowej	6
12. Zalecenia wykonawcze	6
13. Uwagi	7
Informacja dotycząca bezpieczeństwa i ochrony zdrowia	8

CZĘŚĆ RYSUNKOWA

1/B Plan sytuacyjny (1:500)
2/B Elewacja bloku „D” - inwentaryzacja (1:200)
3/B Elewacja bloku „E” - inwentaryzacja (1:200)
4/B Łączniki nr 1, 2, 3, 4 - elewacje - inwentaryzacja (1:200)
5/B Łączniki nr 1A, 2A, 3A, 4A - elewacje - inwentaryzacja (1:200)
6/B Elewacja bloku „D” - kolorystyka (1:200)
7/B Elewacja bloku „E” - kolorystyka (1:200)
8/B Elewacja nr 1, 2, 3, 4 - elewacje - kolorystyka (1:200)
9/B Elewacja nr 1A, 2A, 3A, 4A - elewacje - kolorystyka (1:200)
10/B Łącznik nr 1 - rzuty i przekroje (1:100)
11/B Łącznik nr 2 - rzuty i przekroje (1:100)
12/B Łącznik nr 3 - rzuty i przekroje (1:100)
13/B Łącznik nr 4 - rzuty i przekroje (1:100)
14/B Łączniki - szczegół podmurowania ścian oddzielenia pożarowego (1:20)
15/B Blok „D” - elewacja półn. i połd. - element powtarzalny (1:50)
16/B Blok „D” - elewacja wsch. i zach. - element powtarzalny (1:50)
17/B Blok „D” - schemat montażu podkonstrukcji (1:50)
18/B Blok „D” - mocowanie paneli z blachy aluminiowej - przekrój 1-1 (1:10)
19/B Blok „D” - mocowanie okładzin Luxalon F150 - przekrój 2-2 (1:10)
20/B Blok „D” - mocowanie paneli z blachy aluminiowej - przekrój 3-3 (1:10)
21/B Blok „D” - mocowanie okładzin - przekrój 4-4 (1:10)
22/B Blok „E” - element powtarzalny (1:50)
23/B Blok „E” - schemat montażu podkonstrukcji (1:50)
24/B Blok „E” - mocowanie paneli z blachy aluminiowej - przekrój 1-1 (1:10)
25/B Blok „E” - mocowanie okładzin Luxalon F150 - przekrój 2-2 (1:10)
26/B Blok „D” - mocowanie paneli z blachy aluminiowej - przekrój 3-3 (1:10)
27/B Blok „E” - mocowanie okładziny - przekrój 4-4
28/B Zestawienie okien i drzwi

U z 31 Marca 2014 r. Sąd Rejonowy dla M. St. Warszawy
Biuro Architektury i Planowania Przestrzennego
Delegatura w Dzielnicy Włochy
ul. Grójecka 17a, 02-021 Warszawa
-2-

1. INFORMACJE WSTĘPNE

1.1. Obiekt: SAMODZIELNY PUBLICZNY CENTRALNY SZPITAL KLINICZNY

1.2. Adres: Warszawa, ul. Banacha 1a.

1.3. Inwestor: SAMODZIELNY PUBLICZNY CENTRALNY SZPITAL KLINICZNY
Warszawa ul. Banacha 1a.

1.4. Jednostka projektująca: Biuro Projektowe AKAPIT
ul. Pierwszej Brygady 40
49-300 Brzeg

2. PODSTAWA OPRACOWANIA

- Zlecenie inwestora
- Plan sytuacyjny
- Inwentaryzacja i wizja lokalna obiektu
- Obowiązujące normy i przepisy
- Podkłady budowlane

3. PRZEDMIOT OPRACOWANIA

Wykonanie nowych elewacji, ocieplenie i kolorystyka budynków D i E , przebudowa łączników (zmiana elewacji, ocieplenie, kolorystyka) między budynkami szpitalnymi oraz wymiana stolarki okiennej i drzwiowej.

4. ZAKRES OPRACOWANIA:

- a) wykonanie nowych elewacji, izolacji termicznej ścian zewnętrznych i stropodachów budynków D i E,
- b) wykonanie nowych elewacji, izolacji termicznej ścian zewnętrznych i stropodachów łączników między budynkami szpitalnymi,
- c) wymiana stolarki okiennej i drzwiowej oraz obróbek blacharskich i parapetów,
- d) wydzielenie pożarowe łączników od budynków

5. PROJEKT ZAGOSPODAROWANIA I OPIS STANU ISTNIEJĄCEGO

5.1. Opis lokalizacji budynku

Budynki i objęte opracowaniem znajdują się na terenie Samodzielnego Publicznego Centralnego Szpitala Klinicznego w Warszawie przy ul. Banacha 1a. Budynki D i E znajdują się w południowej części zespołu. Łączniki zlokalizowane są między budynkami A, B, C, D i E.

5.2. Opis zagospodarowania terenu

Zagospodarowanie terenu pozostaje bez zmian.

Uzgodnienia z Inwestorem
Biuro Projektowe AKAPIT
ul. Pierwszej Brygady 40
49-300 Brzeg
ul. Grójecka 17a, 02-641 Warszawa
-2-

Budynek D – jednobryłowy, dziewięciokondygnacyjny budynek dwuklatkowy z dachem płaskim. Budynek ma dobudowaną jednokondygnacyjną strefę wejściową.

Budynek E – jednobryłowy, czterokondygnacyjny budynek dwuklatkowy z dachem płaskim. Przy ścianach szczytowych budynku znajdują się galerie ze schodami zewnętrznymi.

Łączniki między budynkami A,B,C i D trójkondygnacyjne z dachami płaskimi, łączniki między budynkami D i E dwukondygnacyjne z dachami płaskimi.

Budynki są wyposażone we wszystkie instalacje i urządzenia niezbędne do ich funkcjonowania.

Budynki D i E mają elewacje wykończone profilami metalowymi, stolarka aluminiowa, cokoły tynkowane. Strefa wejściowa budynku D otynkowana, miejscami wykończona płytkami elewacyjnymi. Schody zewnętrzne i galerie w budynku E żelbetowe tynkowane, balustrady stalowo-drewniane.

Łączniki mają elewacje przeszklone, częściowo zabudowane, stolarka aluminiowa, cokoły tynkowane.

Kształty otworów okiennych i drzwiowych o różnych gabarytach i podziałach. Okna rozmieszczone są symetrycznie, zachowują linię w pionie i poziomie.

6. ROZWIĄZANIA ARCHITEKTONICZNO-BUDOWLANE

6.1. Forma budynków

Projekt nie zmienia formy i układu funkcjonalno-przestrzennego budynków.

6.2.Dostosowanie do krajobrazu i otaczającej zabudowy.

Bez zmian. Nowe elewacje, ich kolorystykę zaprojektowano na wzór już wykonanych elewacji sąsiednich budynków.

7. OPIS PROJEKTOWANYCH PRAC

7.1. Roboty rozbiórkowe

- Demontaż istniejących elementów elewacji budynków D, E i łączników
- Demontaż mocowanych do elewacji zewnętrznych elementów klimatyzacji
- Demontaż stolarki okiennej i drzwiowej
- Demontaż elementów dachów w celu dostania się do przestrzeni międzysdachowej
- Demontaż krat okiennych
- Demontaż krat wentylacyjnych
- Demontaż balustrad galerii i schodów zewnętrznych

7.2. Roboty montażowe w ramach projektowanych prac budowlanych

- Wykonanie nowych elewacji budynków D i E wraz z ociepleniem
- Wykonanie nowych elewacji łączników wraz z ociepleniem
- Montaż nowej stolarki okiennej i drzwiowej
- Montaż wcześniej zdemontowanych, zewnętrznych elementów klimatyzacji
- Montaż wcześniej zdemontowanych, wyremontowanych krat

ów klimatyzacji
t

- Montaż nowych kratki wentylacyjnych
- Montaż wyremontowanych balustrad galerii i schodów zewnętrznych
- Ocieplenie dachów budynków D i E oraz łączników
- Wydzielenie pożarowe łączników od budynków A, B, C, D i E

8. ROZWIĄZANIA KONSTRUKCYJNO-MATERIAŁOWE

8.1. Elewacje budynków D i E

Wykonanie nowych elewacji z paneli z blachy aluminiowej gr. 3 mm lakierowanej proszkowo na kolor RAL 7021 mocowanych do konstrukcji aluminiowej z wykorzystaniem istniejącej, wyremontowanej konstrukcji stalowej oraz paneli aluminiowych Luxalon typu 150 F firmy HanterDouglas w kolorze RAL 7080 na konstrukcji systemowej z wykorzystaniem istniejącej, wyremontowanej konstrukcji stalowej.

Ocieplenie ścian zewnętrznych pod panelami z wełny mineralnej gr. 15 cm.

Przy galeriach zewnętrznych w budynku E wykonać poziomy uskok w miejscu łączenia się paneli i zmniejszyć grubość elewacji tak, aby zmieścić się z nową elewacją między konstrukcją ściany, a konstrukcją galerii.

Ocieplenie strefy cokołowej oraz elewacji południowej strefy wejściowej do budynku D wełną mineralną gr. 15 cm w technologii lekkiej mokrej. Na wyprawę zewnętrzną przewiduje się masę tynkarską akrylową barwioną w masie. Ościeża okienne ocieplić wełną gr. 2 cm.

Zadaszenie wejścia do budynku D obudować blachą aluminiową jak opisane wyżej elewacje, alternatywnie blachą trapezową. Kolor niebieski RAL 5015.

Kolorystykę elewacji określono w oparciu o paletę barw RAL i opisano na rysunkach elewacji.

8.2. Elewacje łączników

Wykonanie nowych elewacji częściowo j.w. z paneli z blachy aluminiowej gr. 3 mm lakierowanej proszkowo na kolor RAL 7021 mocowanych do konstrukcji aluminiowej z wykorzystaniem istniejącej, wyremontowanej konstrukcji stalowej oraz paneli aluminiowych Luxalon typu 150 F firmy HanterDouglas w kolorze RAL 7080 na konstrukcji systemowej z wykorzystaniem istniejącej, wyremontowanej konstrukcji stalowej.

Ocieplenie ścian zewnętrznych pod panelami z wełny mineralnej gr. 15 cm.

Częściowo nowe elewacje zostaną wykonane z betonu komórkowego gr. 24 cm murowanego na zaprawie cementowo-wapiennej. Ścianę z betonu komórkowego murować na przyspawanych do istniejącej konstrukcji stalowej belkach stalowych dwuteowych 140 oraz ułożonych na nich na długości 4,5m ceownikach 180. Istniejącą konstrukcję stalową łączników w obszarze murowanych ścian (w odległości do 4,5 m od przyległych budynków) obudować niepalnymi płytami gipsowymi Ridurit Rigips gr. 35 mm.

Ocieplenie ścian murowanych z wełny mineralnej gr. 5 cm. Ościeża okienne w ścianach murowanych oraz strefę cokołową ocieplić materiałem izolacyjnym gr. 2 cm.

Na wyprawę zewnętrzną przewiduje się masę tynkarską mineralną barwioną w masie.

Od wewnątrz ściany murowane otynkować tynkiem gipsowym gr. 1,5cm i wyprawić gładzią gipsową, ściany panelowe wykończyć płytami gipsowo-kartonowymi wodoodpornymi na konstrukcji systemowej. Między płytami G-K, a wełną umieścić folię paroszczelną, a między wełną, i płytami elewacyjnymi umieścić folię paroprzepuszczalną. Ściany wewnętrzne malować farbami akrylowymi odpornymi na szorowanie.

Kolorystykę elewacji określono w oparciu o paletę barw RAL i opisano na rysunkach elewacji.

Biuro Studiów i Planowania
Delegatura w Dzielnicy
ul. Grójecka 17a, 02-021 Warszawa
-2-

8.7. Schody, balustrady, kraty

Schody zewnętrzne i galerie przy budynku D wyremontować, uzupełnić ubytki i malować farbą silikonową.

Metalowe elementy krat okiennych i balustrad dokładnie oczyścić, zabezpieczyć farbami antykorozyjnymi, a następnie dwukrotnie malować farbami olejnymi ogólnego stosowania w kolorze grafitowym.

Elementy drewniane balustrad wyremontować i pomalować w kolorze zbliżonym do istniejącego środkami odpornymi na wpływy atmosferyczne.

9. PRZYŁĄCZA DO SIECI ZEWNĘTRZNEJ

Elementy wyposażenia instalacyjnego budynku nie ulegają zmianie.

10. CHARAKTERYSTYKA EKOLOGICZNA

Bez zmian.

11. WARUNKI OCHRONY PRZECIWPOŻAROWEJ

Klasa odporności pożarowej budynków D i E – bez zmian.

Kategoria zagrożenia ludzi w budynkach D i E – bez zmian.

Wydzielenie pożarowe łączników w oparciu o posiadaną przez Inwestora dokumentację. Ściany zewnętrzne na długości minimum 4.00 m murowane z betonu komórkowego gr. 24 cm zapewniającego klasę odporności ogniowej min. RE I 120. W tym obszarze elementy stalowe istniejącej konstrukcji obudowane niepalnymi płytami gipsowymi Ridurit Rigips gr. 35 mm. Projektowane drzwi zewnętrzne w tych ścianach wykonać w klasie odporności ogniowej E I 60.

Projektowane drzwi zamykające łączniki na styku z budynkami A, B, C, D i E wykonać w klasie odporności ogniowej E I 60 i wyposażać w samozamykacze z funkcją „stop”, siłowniki i instalację elektryczną podłączoną do szpitalnego systemu p.poż. w celu automatycznego zamykania drzwi w czasie pożaru.

12. ZALECENIA WYKONAWCZE

Prace budowlane i montażowe, a także odbiór robót należy wykonać zgodnie z „Warunkami technicznymi wykonania i odbioru robót budowlano-montażowych” oraz zgodnie ze sztuką budowlaną. Roboty należy prowadzić pod kierunkiem osoby uprawnionej, zwracając szczególną uwagę na przepisy BHP.

Należy stosować materiały posiadające wymagane atesty i dopuszczenia.

Przedsiębiorstwo Projektowo-Montażowe
Biuro Architektury i Planowania Przestrzennego
Delegatura w Dzielnicy Śródmieście
ul. Grojecka 17a, 02-641 Warszawa
2.

13. UWAGI

Dopuszcza się zastosowanie materiałów innego producenta pod warunkiem zachowania podobnych parametrów technicznych oraz warunków pracy. Wszystkie materiały powinny posiadać odpowiednie dopuszczenie do stosowania w budownictwie.

inż. Robert Buchner

ARCHITEKT
nr ew. 111/94/OP

mgr inż. Henryk Piątkowski
upr. bud. nr 87/65 i 44/69 Op
§ 6 ust. 1 pkt 1 i 2
zaśw. P.S.O.Z. Op. nr 21/95

Przegląd Sztuki i Literatury
Biuro Architektury i Inżynierii
Delegatura w Łodzi
ul. Grójecka 17a, 02-027 Warszawa
-2-

INFORMACJA DOTYCZĄCA BEZPIECZEŃSTWA I OCHRONY ZDROWIA

1. Inwestycja

Wykonanie nowych elewacji, ocieplenie i kolorystyka budynków D i E , przebudowa łączników (zmiana elewacji, ocieplenie, kolorystyka) między budynkami szpitalnymi oraz wymiana stolarki okiennej i drzwiowej.

2. Inwestor

SAMODZIELNY PUBLICZNY CENTRALNY SZPITAL KLINICZNY
Warszawa ul.Banacha 1a.

3. Przedmiot i zakres robót:

- e) wykonanie nowych elewacji, izolacji termicznej ścian zewnętrznych i stropodachów budynków D i E,
- f) wykonanie nowych elewacji, izolacji termicznej ścian zewnętrznych i stropodachów łączników między budynkami szpitalnymi,
- g) wymiana stolarki okiennej i drzwiowej oraz obróbek blacharskich i parapetów, wydzielenie pożarowe łączników od budynków

4. Wykaz istniejących obiektów budowlanych

Zespół budynków szpitalnych o zróżnicowanych gabarytach, kubaturze i wysokościach.

5. Wskazania dotyczące przewidywanych zagrożeń występujących podczas realizacji robót budowlanych

Do prac stwarzających zagrożenie zaliczyć należy:

- roboty prowadzone na wysokościach,
- roboty rozbiórkowe,
- roboty ociepleniowe.

- Prace należy wykonywać przy prawidłowo ustawionych i zabezpieczonych przed przewróceniem się rusztowań. Pomosty robocze wzniesione powyżej 1m ponad poziomem terenu powinny być zabezpieczone barierami. Rusztowania powinny być właściwie zabezpieczone i uziemione,
- Przy pracy na wysokościach ponad 2m nad terenem należy stosować zabezpieczenia w postaci pomostów roboczych zabezpieczonych barierami,
- Maszyny i urządzenia mechaniczne oraz środki transportu powinny być sprawne pod względem technicznym i obsługiwane wyłącznie przez osoby uprawnione, posiadające odpowiednie przeszkolenie,

17.11.2016
Biuro Architektury i Inżynierii
Delegatura w Łodzi
ul. Grójecka 17a, 02-207 Warszawa
-2-

- Materiały budowlane używane do budowy powinny posiadać atesty techniczne i spełniać obowiązujące normy techniczne,
- Przed przystąpieniem do robót budowlanych należy sprawdzić urządzenia energetyczne a po ich zakończeniu odpowiednio zabezpieczyć,
- Należy sprawdzić uziemienie urządzeń elektrycznych w celu uniknięcia porażenia prądem.

6. Wskazania sposobu prowadzenia instruktażu pracowników

Roboty budowlane powinny być prowadzone przez wyspecjalizowane firmy wykonawstwa budowlanego zatrudniające wykwalifikowanych pracowników. Pracownicy powinni być przeszkoleni w zakresie bezpieczeństwa i higieny pracy oraz w zakresie obsługi stosowanego sprzętu i urządzeń budowlanych. Szkolenia powinny być przeprowadzone zgodnie z obowiązującymi przepisami.

Roboty budowlane należy wykonywać zgodnie z zasadami sztuki budowlanej, obowiązującymi przepisami i normami, pod nadzorem osób uprawnionych.

Każdy pracownik budowy oraz podwykonawca ma obowiązek zapoznać się z przedstawionymi przez kierownika budowy instrukcjami dotyczącymi zagrożenia, awarii, pożaru, instrukcją przeciwpożarową dla zaplecza budowy, organizacji pierwszej pomocy w nagłych wypadkach i prowadzenia prac szczególnie niebezpiecznych oraz sposobu postępowania w sytuacji, która wymaga natychmiastowego odcięcia mediów.

7. Wskazanie środków technicznych i organizacyjnych zapobiegających niebezpieczeństwu

Kierownik budowy wskaże odpowiednie miejsce składowania materiałów budowlanych z uwagi na bezpieczną i sprawną komunikację umożliwiającą sprawną ewakuację na wypadek pożaru, awarii i innych zagrożeń.

inż. Robert Bednarek

Leszek Papiusko
ARCHITEKT
nr ew. 121/83/94/01

mgr inż. Henryk Piątkowski
upr. bud. nr 87/65 i 44/69 Op
§ 6 ust. 1 pkt 1 i 2
zaśw. P.P.O.Z. Op. nr 21/95

Urząd Miedzi, Sztuka i Rzemiosła
Lubio Architektury i Planowania Przestrzeni
Delegatura w Działku 17a
ul. Grójecka 17a, 02-027 Warszawa
-2-

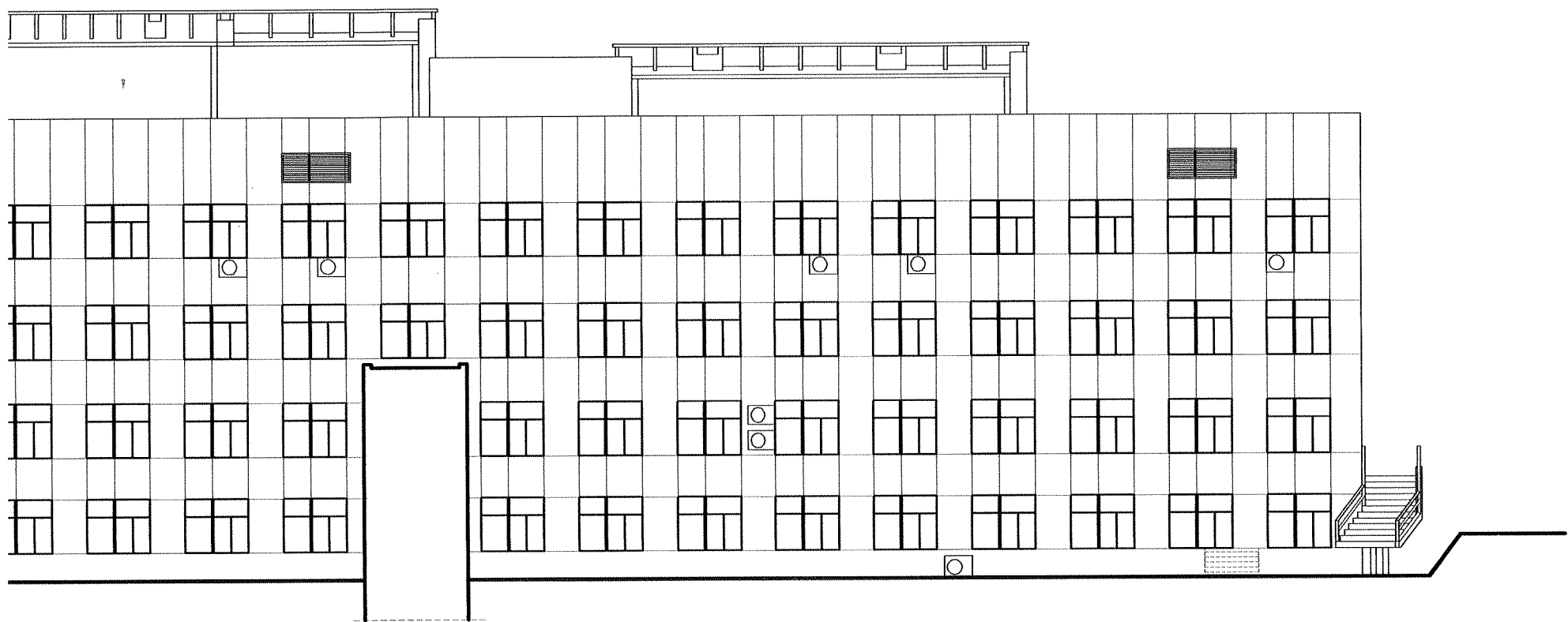


ELEWACJA PÓŁNOCNA

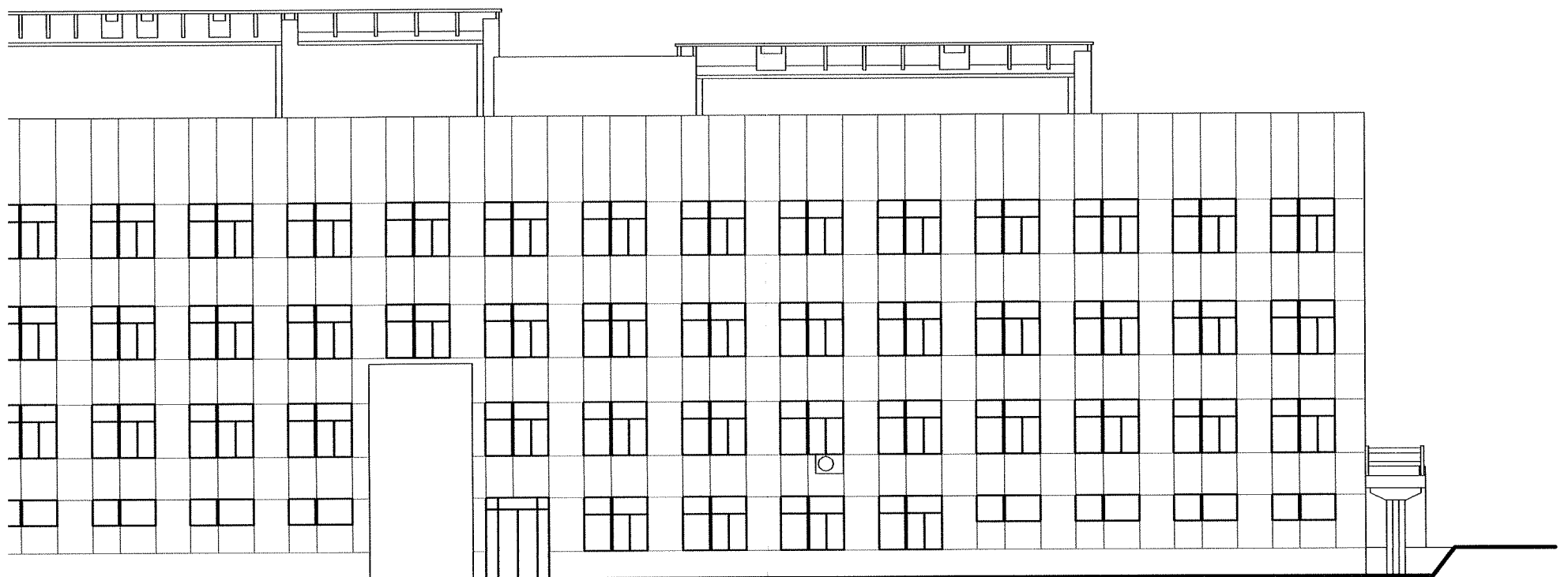


ELEWACJA POŁUDNIOWA

BLOK "E"



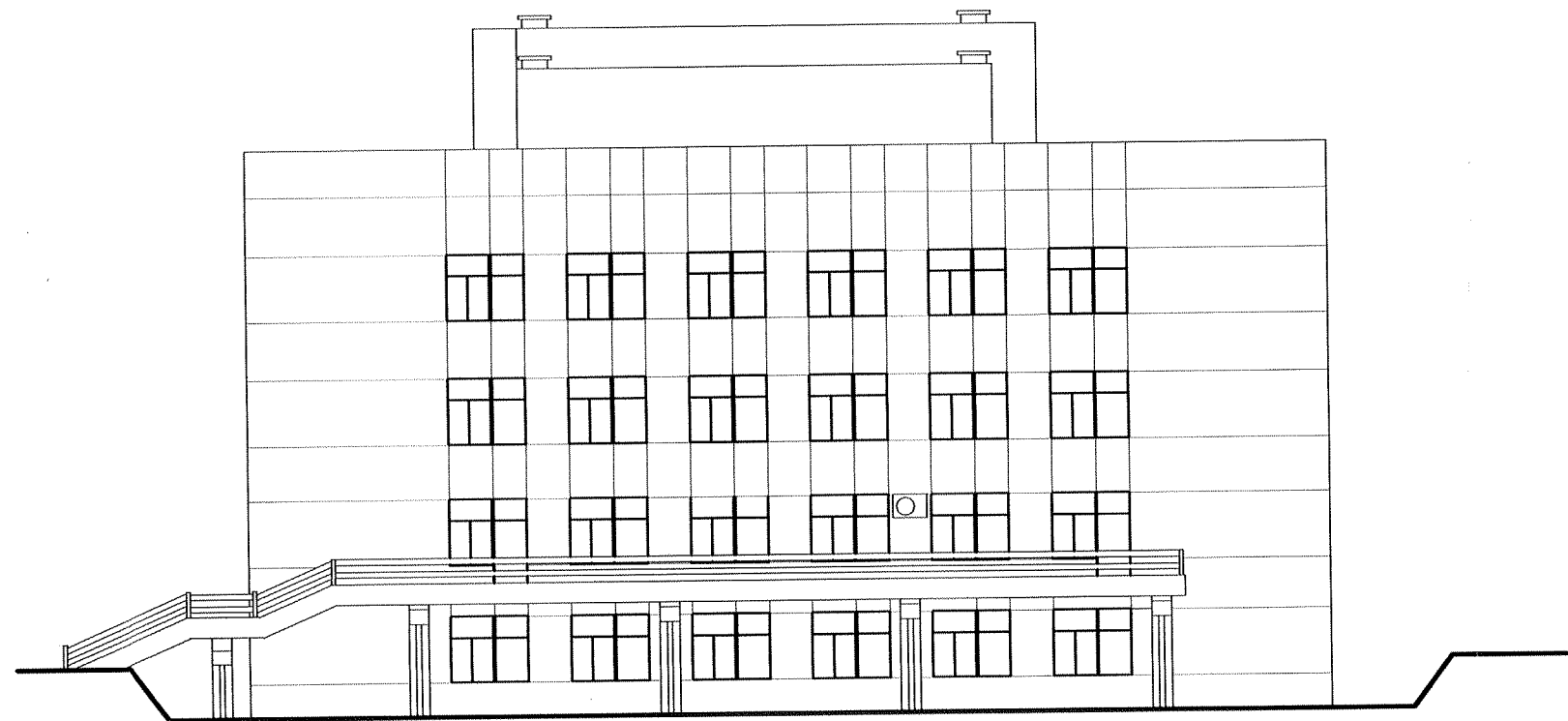
ELEWACJA ZACH



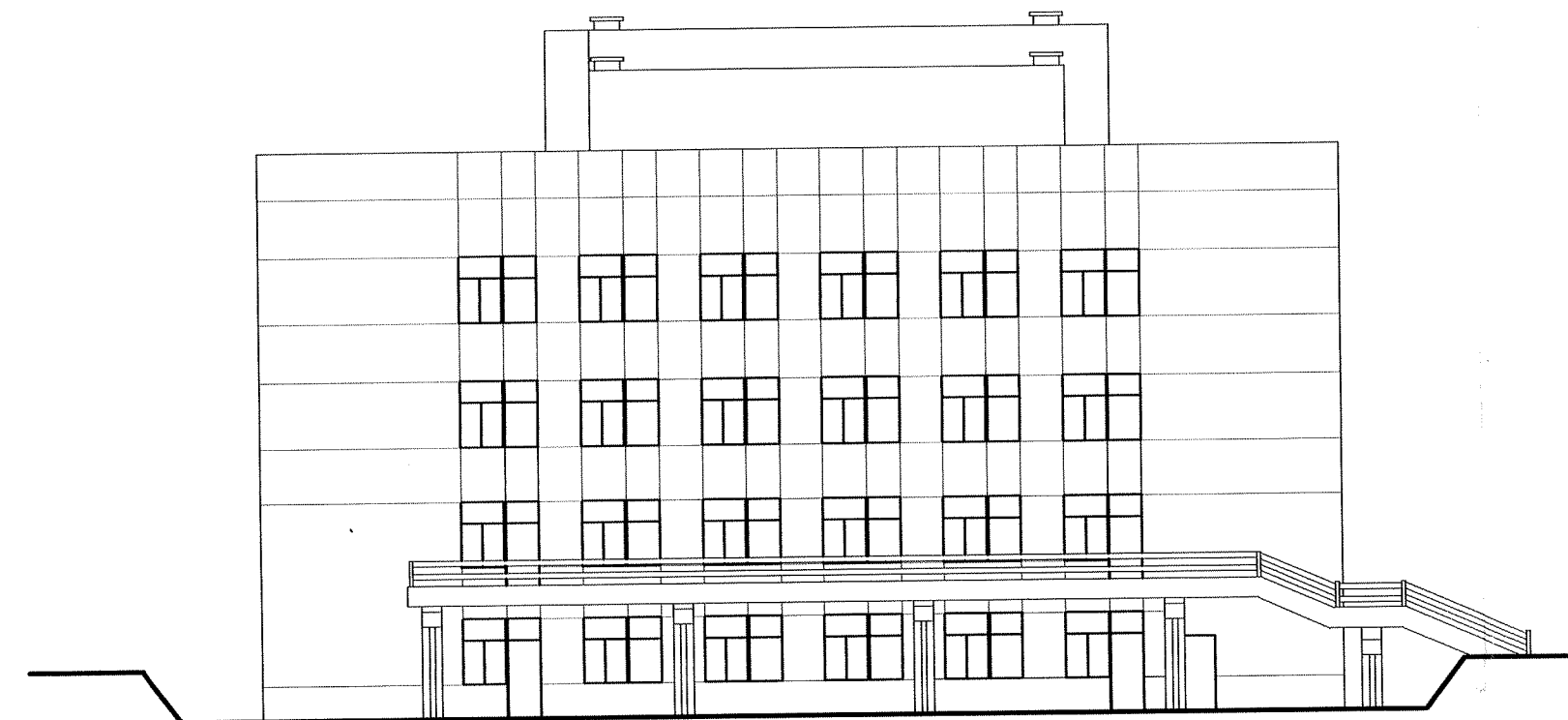
DWA



ELEWACJA WSC



ELEWACJA ZACHODNIA




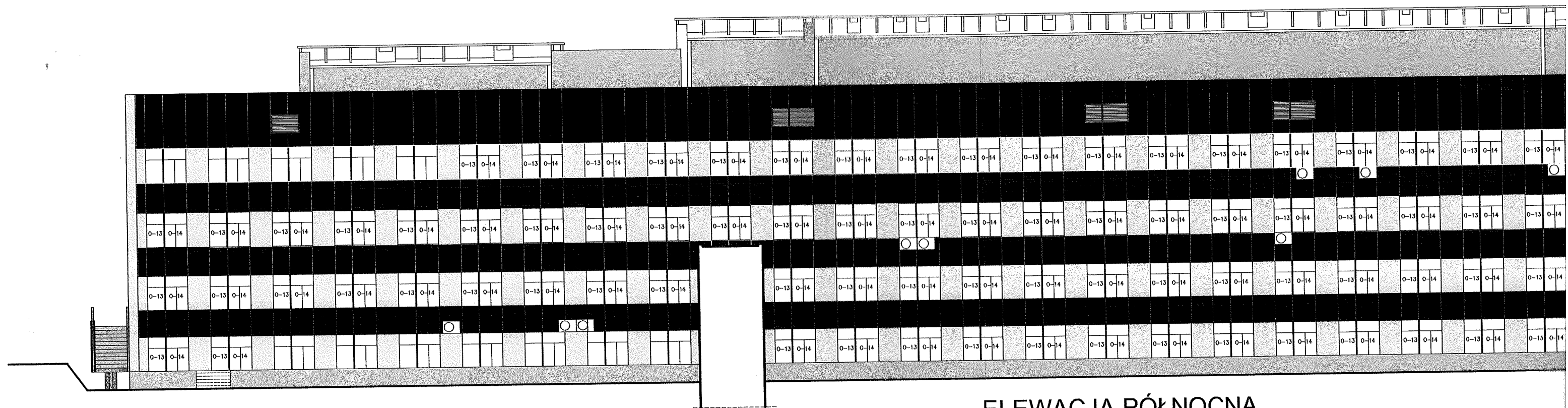
ELEWACJA WSCHODNIA

Projektant: mgr inż. Henryk Piątkowski
upr. bud. nr 87/65 i 44/69 Op
§ 6 ust. 1 pkt 1 i 2
zaw. P.S.O.Z. Op. nr 21/95
ul. Grzybowska 17a, 02-021 Warszawa

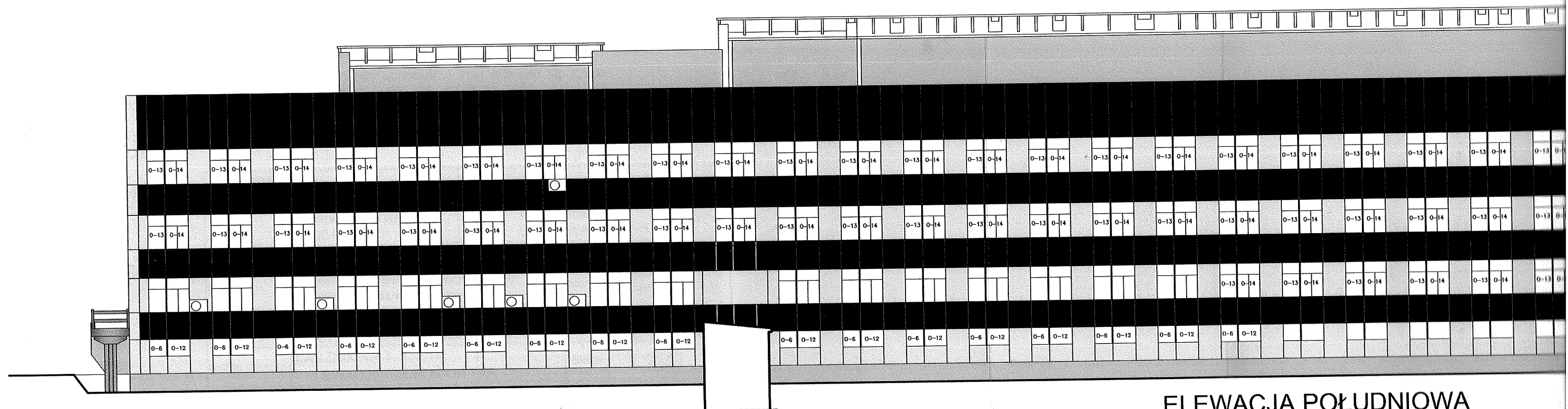
Leszek Pastuszka
ARCHITEKT
upr. ew. upr. 183/94/Op

mgr inż. Henryk Piątkowski
upr. bud. nr 87/65 i 44/69 Op
§ 6 ust. 1 pkt 1 i 2
zaw. P.S.O.Z. Op. nr 21/95

Wykonawca: Biuro Projektowe "AKAPIT" ul. Pierwszej Brygady 40 49-300 BRZEG		Inwestor: Samodzielny Publiczny Centralny Szpital Kliniczny ul. Banacha 1a 02-097 WARSZAWA	
Faza projektu: PROJEKT BUDOWLANO - WYKONAWCZY			
Temat:	Remont elewacji bloku D, E i łączników wraz z ociepleniem oraz wymiana okien i drzwi	Branża:	Architektoniczno-Budowlana
Lokalizacja:	Samodzielny Publiczny Centralny Szpital Kliniczny 02-097 WARSZAWA, ul. Banacha 1a	Data:	Maj 2007
Nazwa rysunku:	ELEWACJA BLOKU "E" - INWENTARYZACJA	Skala:	1:200
	Imię i nazwisko	Nr uprawnień	Podpis Numer rysunku
Projektował:	mgr inż. arch. Leszek Pastuszka	183/94/Op	 3/B
	mgr inż. Henryk Piątkowski	87/65/Op	
Opracował:	inż. Robert Łukiewicz		

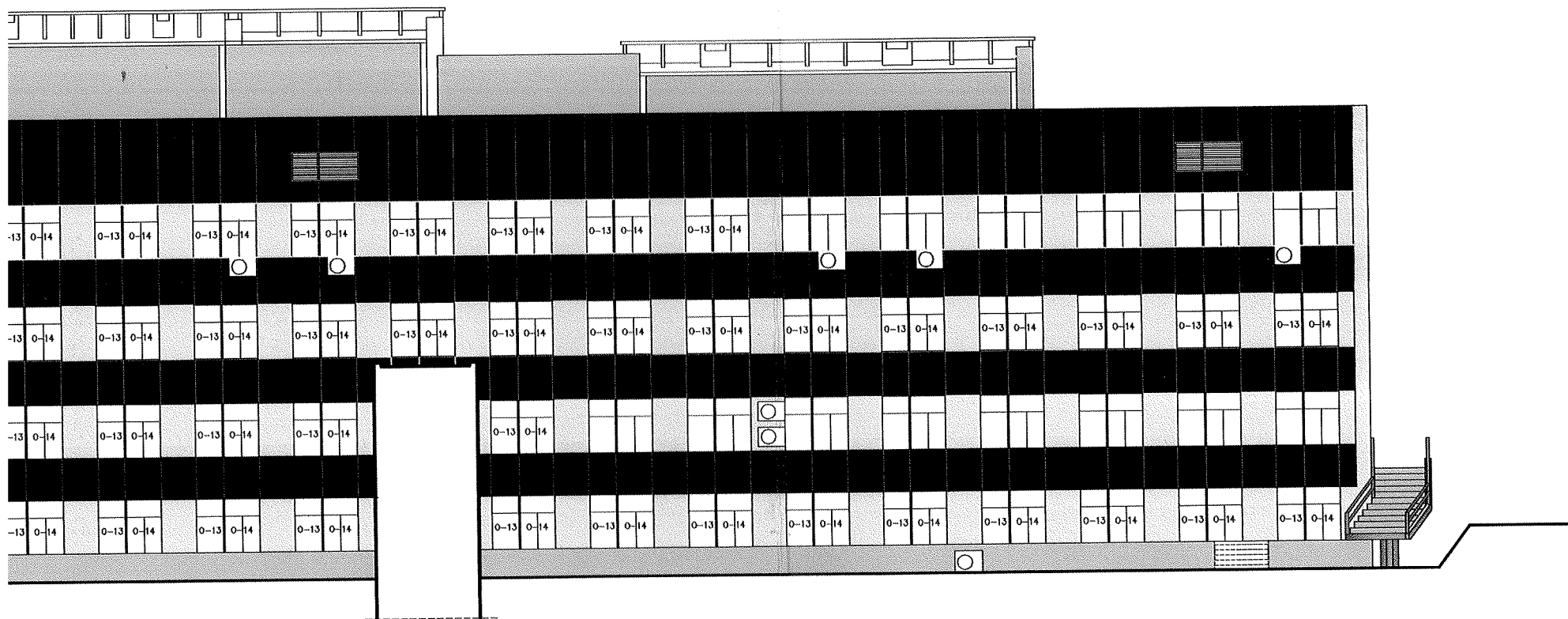


ELEWACJA PÓŁNOCNA

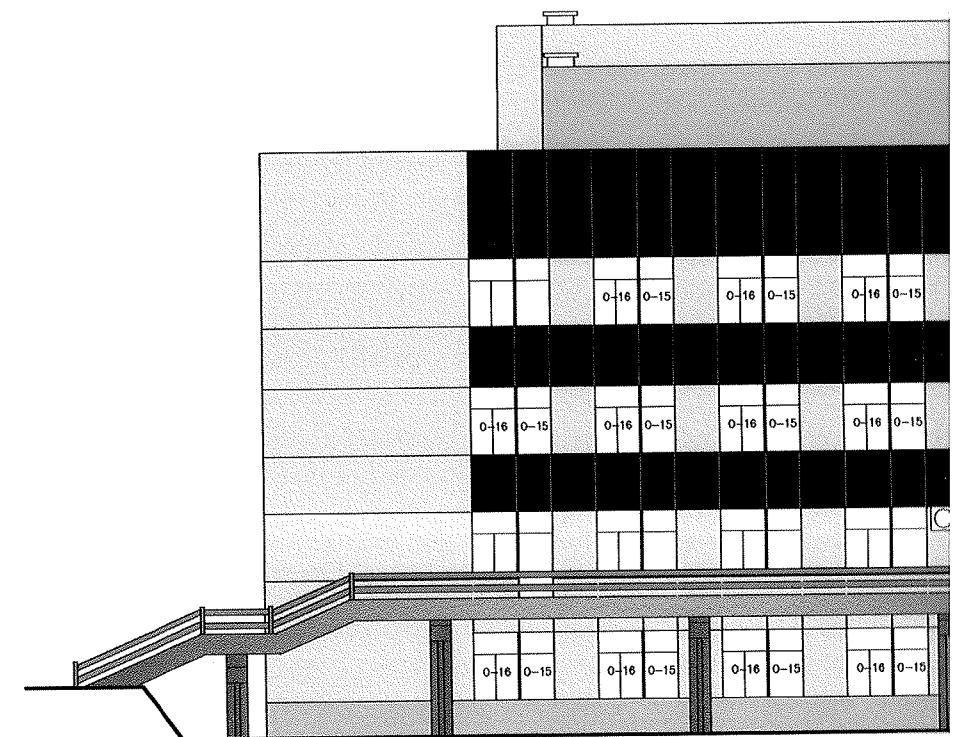


ELEWACJA POŁUDNIOWA

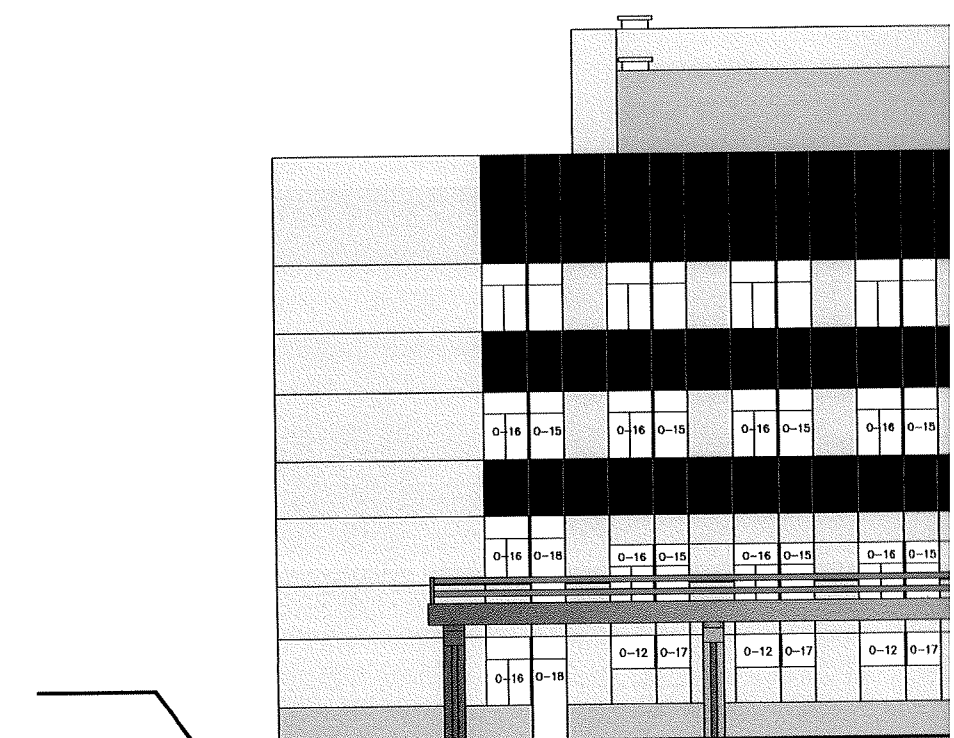
BLOK "E"



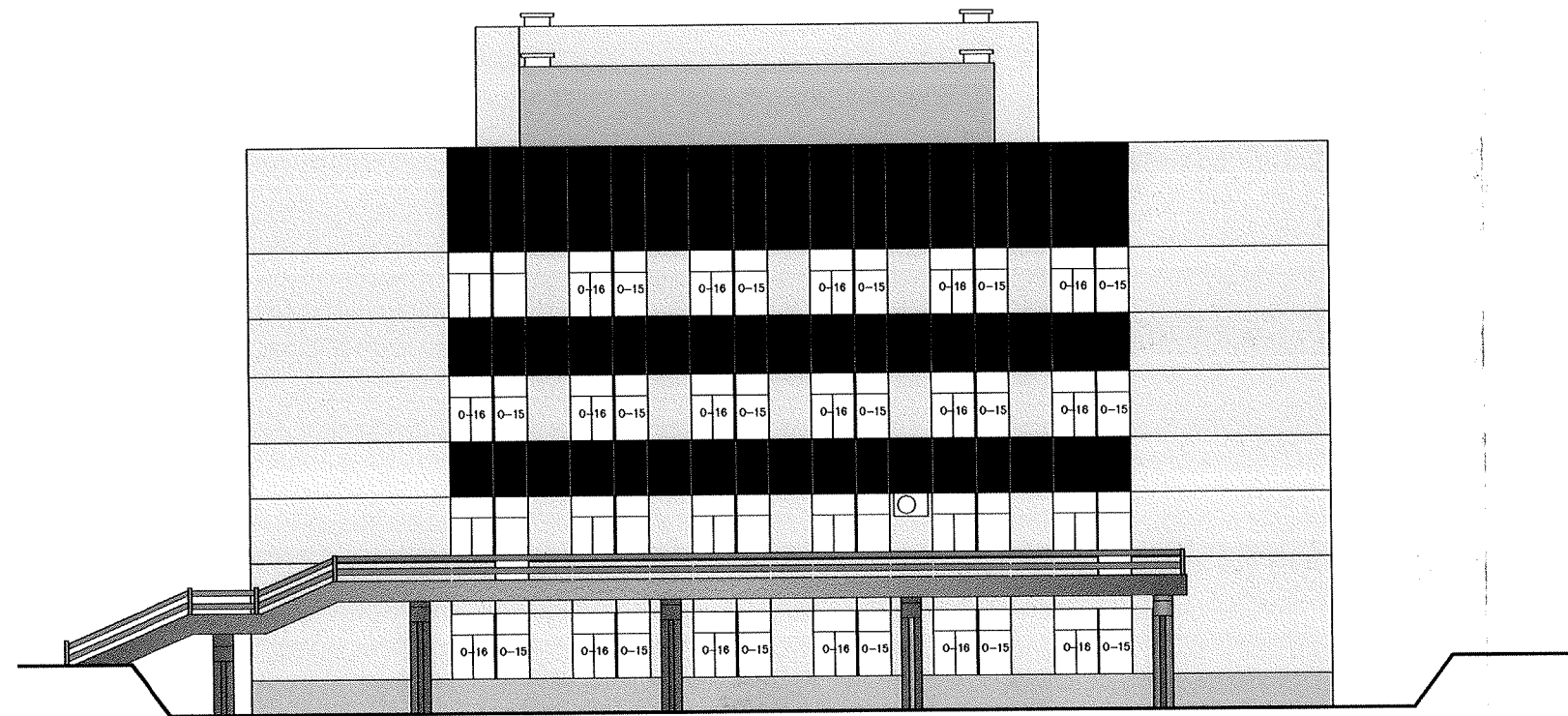
OWA



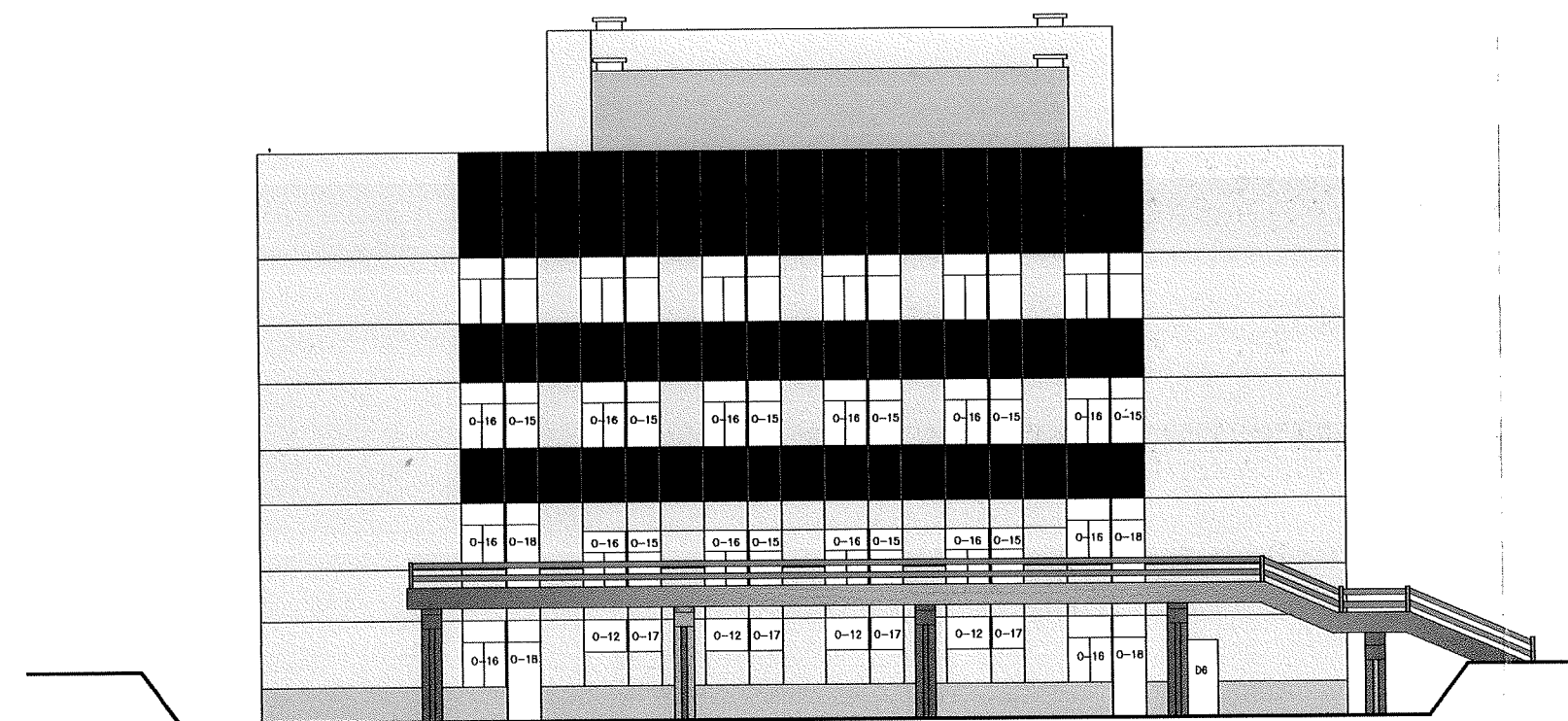
ELEWACJA ZACH



ELEWACJA WSC



ELEWACJA ZACHODNIA



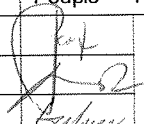
ELEWACJA WSCHODNIA

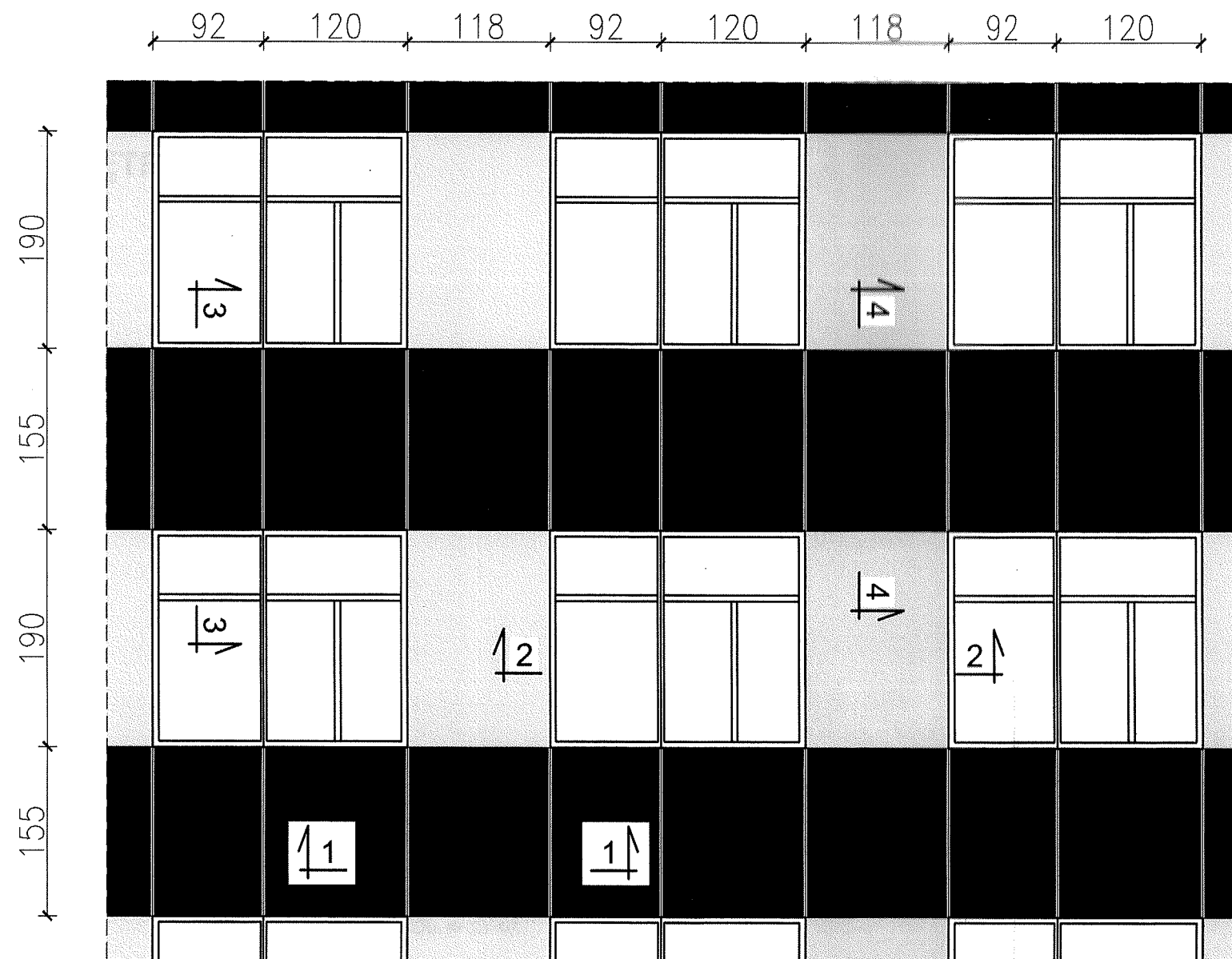
LEGENDA:

- PANELE ELEWACYJNE HUNTER DOUGLAS LUXALON F150, KOLOR RAL 7080
- PANELE Z BLACHY ALUMINIOWEJ GR. 3MM KOLOR RAL 7021 MAT (CZARNY)
- COKÓŁ – WYPRAWA TYNKARSKA AKRYLOWA GR. 1,5MM CERESIT CLASIC VWS, KOLOR RAL 7000

mgr inż. Henryk Piątkowski
upr. bud. nr 87/65 i 44/69 Op
§ 6 ust. 1 pkt 1 i 2
zaśw. P.S.O.Z. Op. nr 21/95

Leszek Pastuszka
ARCHITEKT
nr ew. upr. 183/94/Op

Wykonawca: Biuro Projektowe "AKAPIT" ul. Pierwszej Brygady 40 49-300 BRZEG		Inwestor: Samodzielny Publiczny Centralny Szpital Kliniczny ul. Banacha 1a 02-097 WARSZAWA	
Faza projektu: PROJEKT BUDOWLANO - WYKONAWCZY			
Temat:	Remont elewacji bloku D, E i łączników wraz z ociepleniem oraz wymiana okien i drzwi	Branża:	Architektoniczno-Budowlana
Lokalizacja:	Samodzielny Publiczny Centralny Szpital Kliniczny 02-097 WARSZAWA, ul. Banacha 1a	Data:	Maj 2007
Nazwa rysunku:	ELEWACJA BLOKU "E" - KOLORYSTYKA	Skala:	1:200
	Imię i nazwisko	Nr uprawnień	Podpis Numer rysunku
Projektował:	mgr inż. arch. Leszek Pastuszka	183/94/Op	 7/B
	mgr inż. Henryk Piątkowski	87/65/Op	
Opracował:	inż. Robert Łukiewicz		



II PIĘTRO

I PIĘTRO

PARTER

mgr inż. Henryk Piątkowski
upr. bud. nr 87/65 i 44/69 Op
§ 6 ust. 1 pkt 1 i 2
zaśw. P.S.O.Z. Op. nr 21/95

Leszek Pastuszek
ARCHITEKT
nr ew. upr. 133/91/0


LEGENDA:

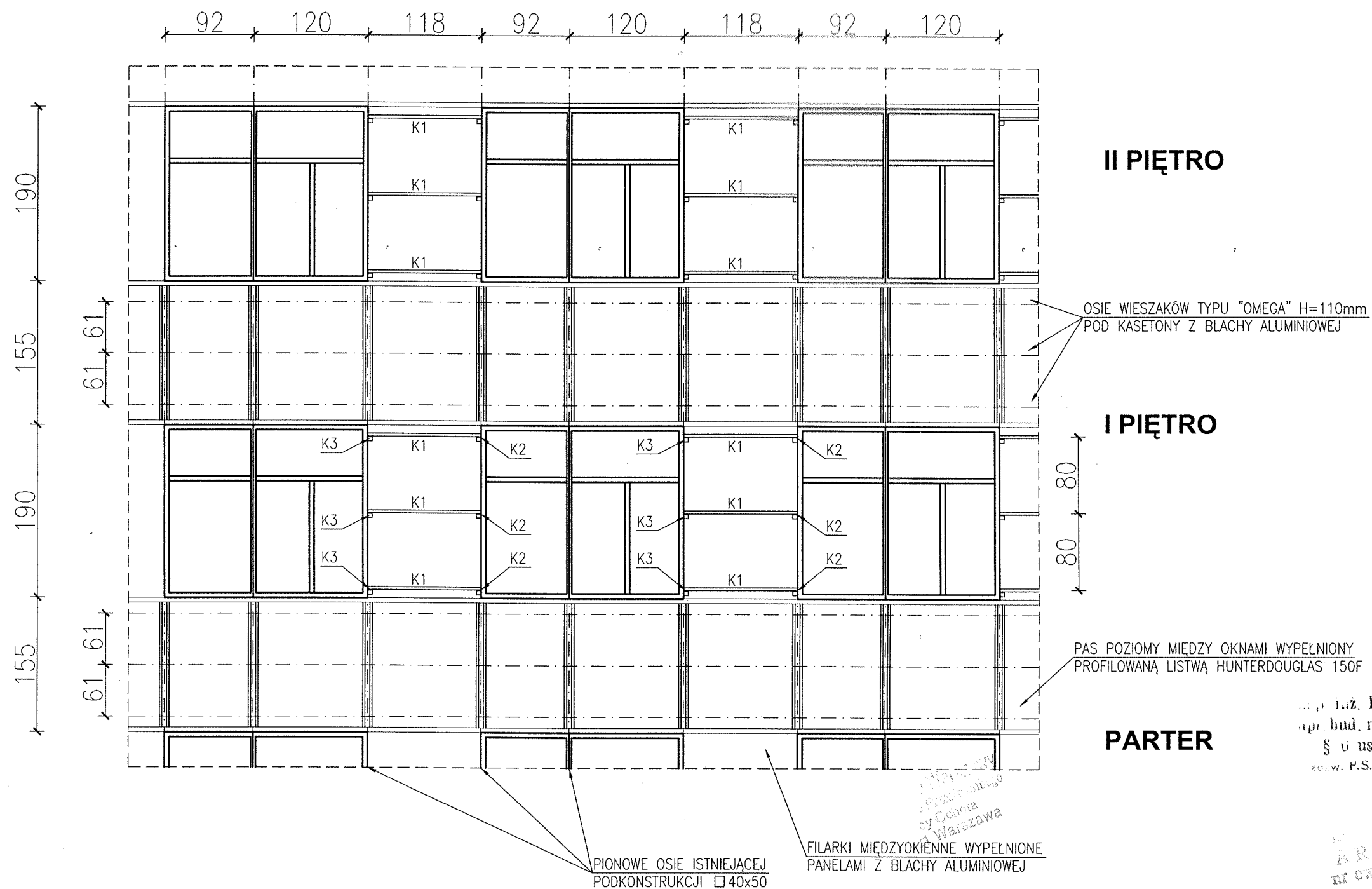


PANELE ELEWACYJNE HUNTER DOUGLAS
LUXALON F150, KOLOR RAL 7080



PANELE Z BLACHY ALUMINIOWEJ GR. 3MM
KOLOR RAL 7021 MAT (CZARNY)

Wykonawca: Biuro Projektowe "AKAPIT" ul. Pierwszej Brygady 40 49-300 BRZEG		Inwestor: Samodzielny Publiczny Centralny Szpital Kliniczny ul. Banacha 1a 02-097 WARSZAWA	
Faza projektu: PROJEKT BUDOWLANO - WYKONAWCZY			
Temat:	Remont elewacji bloku D, E i łączników wraz z ociepleniem oraz wymiana okien i drzwi	Branża:	Architektoniczno-Budowlana
Lokalizacja:	Samodzielny Publiczny Centralny Szpital Kliniczny 02-097 WARSZAWA, ul. Banacha 1a	Data:	Maj 2007
Nazwa rysunku:	BLOK "E" ELEMENT POWTARZALNY	Skala:	1:50
	Imię i nazwisko	Nr uprawnień	Podpis Numer rysunku
Projektował:	mgr inż. arch. Leszek Pastuszek	183/94/Op	 22/B
	mgr inż. Henryk Piątkowski	87/65/Op	
Opracował:	inż. Robert Łukiewicz		


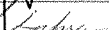


mgr inż. Henryk Piątkowski
apb. bud. nr 87/6514... Op
§ 6 ust. 1 pkt 1 i 2
zgodn. P.S.O.Z. Op. nr 21/95

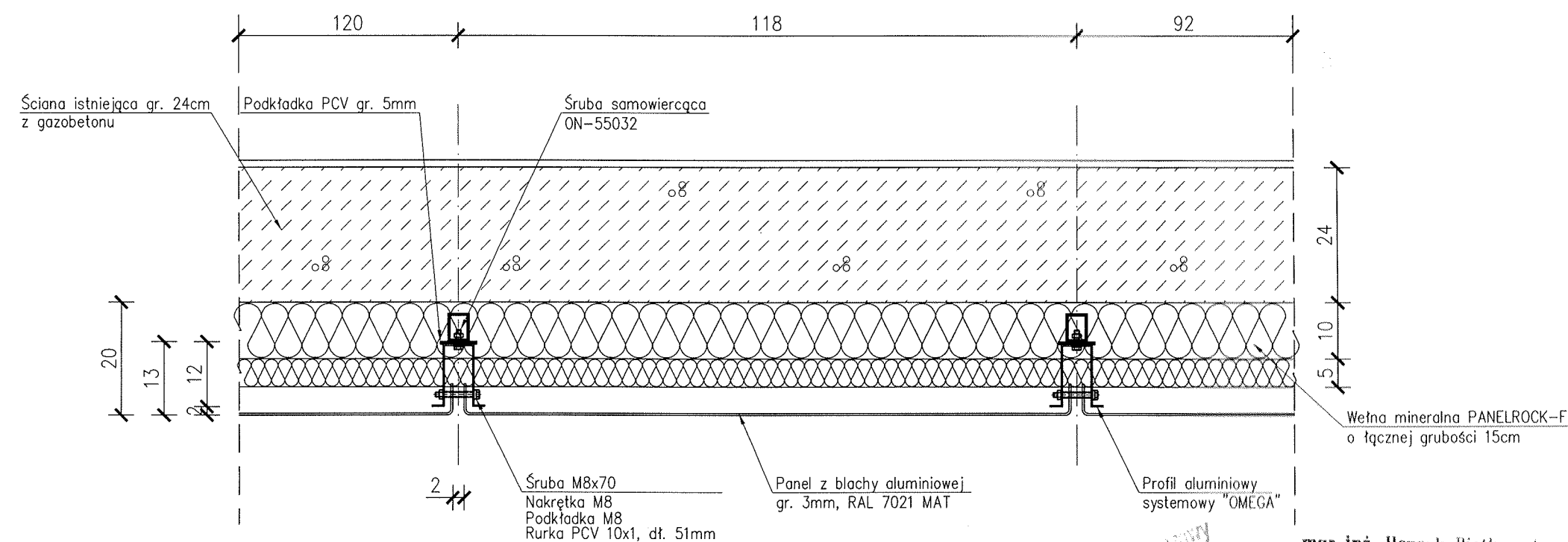
ARCHITECTURA
nr 07. 02. 183...

LEGENDA:

- K1 – KĄTOWNIK 30x30x3, dł. 113cm
K2 – KĄTOWNIK 75x50x6, dł. 16cm
K3 – KĄTOWNIK 90x90x6, dł. 5cm


Wykonawca: Biuro Projektowe "AKAPIT" ul. Pierwszej Brygady 40 49-300 BRZEG		Inwestor: Samodzielny Publiczny Centralny Szpital Kliniczny ul. Banacha 1a 02-097 WARSZAWA	
Faza projektu: PROJEKT BUDOWLANO - WYKONAWCZY			
Temat:	Remont elewacji bloku D, E i łączników wraz z ociepleniem oraz wymiana okien i drzwi		Branża: Architektoniczno-Budowlana
Lokalizacja:	Samodzielny Publiczny Centralny Szpital Kliniczny 02-097 WARSZAWA, ul. Banacha 1a		Data: Maj 2007
Nazwa rysunku:	BLOK "E" SCHEMAT MONTAŻU PODKONSTRUKCJI		Skala: 1:50
	Imię i nazwisko	Nr uprawnień	Podpis Numer rysunku
Projektował:	mgr inż. arch. Leszek Pastuszka	183/94/Op	 23/B
	mgr inż. Henryk Piątkowski	87/65/Op	
Opracował:	inż. Robert Łukiewicz		

Przekrój 1-1

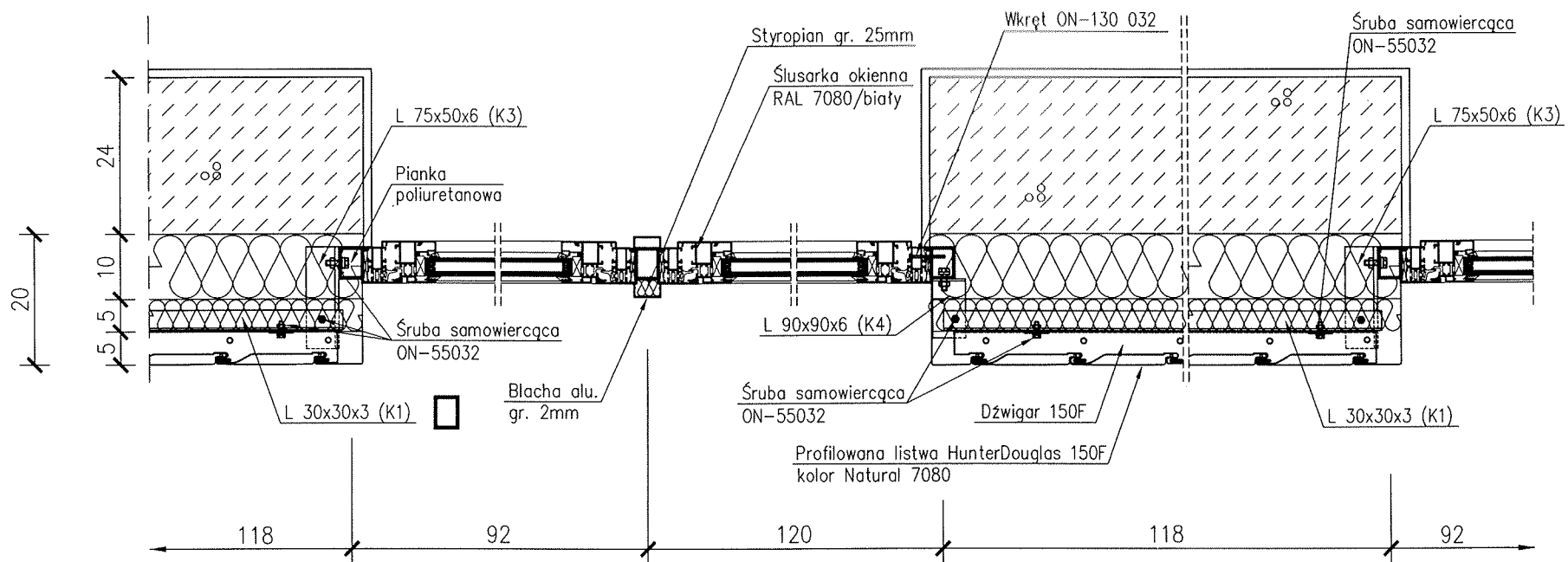


mgr inż. Henryk Piątkowski
upr. bud. nr 87/65 i 44/69 Op
§ 6 ust. 1 pkt 1 i 2
zaśw. P.S.O.Z. Op. nr 21/95

mgr inż. Leszek Pastuszek
ARCHITEKT
nr ew. EPI. 133/1

Wykonawca: Biuro Projektowe "AKAPIT" ul. Pierwszej Brygady 40 49-300 BRZEG		Inwestor: Samodzielny Publiczny Centralny Szpital Kliniczny ul. Banacha 1a 02-097 WARSZAWA	
Faza projektu: PROJEKT BUDOWLANO - WYKONAWCZY			
Temat:	Remont elewacji bloku D, E i łączników wraz z ociepleniem oraz wymiana okien i drzwi	Branża:	Architektoniczno-Budowlana
Lokalizacja:	Samodzielny Publiczny Centralny Szpital Kliniczny 02-097 WARSZAWA, ul. Banacha 1a	Data:	Maj 2007
Nazwa rysunku:	BLOK "E" - MOCOWANIE PANELI Z BLACHY ALUMINIOWEJ - PRZEKRÓJ 1-1	Skala:	1:10
	Imię i nazwisko	Nr uprawnień	Podpis Numer rysunku
Projektował:	mgr inż. arch. Leszek Pastuszk	183/94/Op	 24/B
	mgr inż. Henryk Piątkowski	87/65/Op	
Opracował:	inż. Robert Łukiewicz		

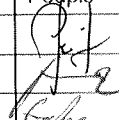
Przekrój 2-2



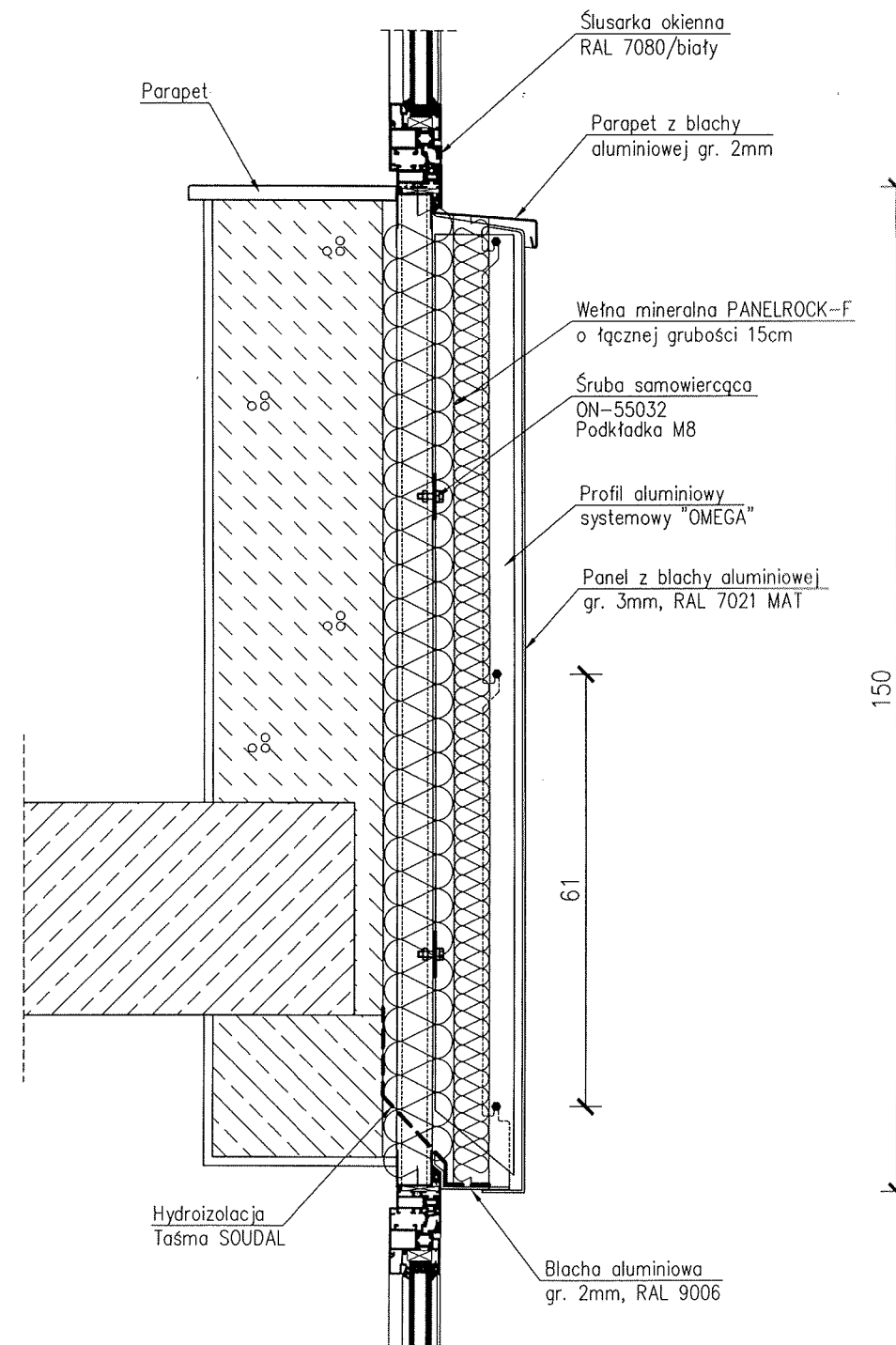
mgr inż. Henryk Piątkowski
upr. bud. nr 87/65 i 44/69 Op
§ 6 ust. 1 pkt 1 i 2
zaśw. P.S.O.Z. Op. nr 21/95

mgr inż. Henryk Piątkowski
upr. bud. nr 87/65 i 44/69 Op
§ 6 ust. 1 pkt 1 i 2
zaśw. P.S.O.Z. Op. nr 21/95

Leszek Pastuszek
ARCHIT.

Wykonawca: Biuro Projektowe "AKAPIT" ul. Pierwszej Brygady 40 49-300 BRZEG		Inwestor: Samodzielny Publiczny Centralny Szpital Kliniczny ul. Banacha 1a 02-097 WARSZAWA	
Faza projektu: PROJEKT BUDOWLANO - WYKONAWCZY			
Temat:	Remont elewacji bloku D, E i łączników wraz z ociepleniem oraz wymiana okien i drzwi	Branża:	Architektoniczno-Budowlana
Lokalizacja:	Samodzielny Publiczny Centralny Szpital Kliniczny 02-097 WARSZAWA, ul. Banacha 1a	Data:	Maj 2007
Nazwa rysunku:	BLOK "E" - MOCOWANIE OKŁADZINY LUXALON F150 - PRZEKRÓJ 2-2	Skala:	1:10
	Imię i nazwisko	Nr uprawnień	Podpis Numer rysunku
Projektował:	mgr inż. arch. Leszek Pastuszk	183/94/Op	 25/B
	mgr inż. Henryk Piątkowski	87/65/Op	
Opracował:	inż. Robert Łukiewicz		

Przekrój 3-3



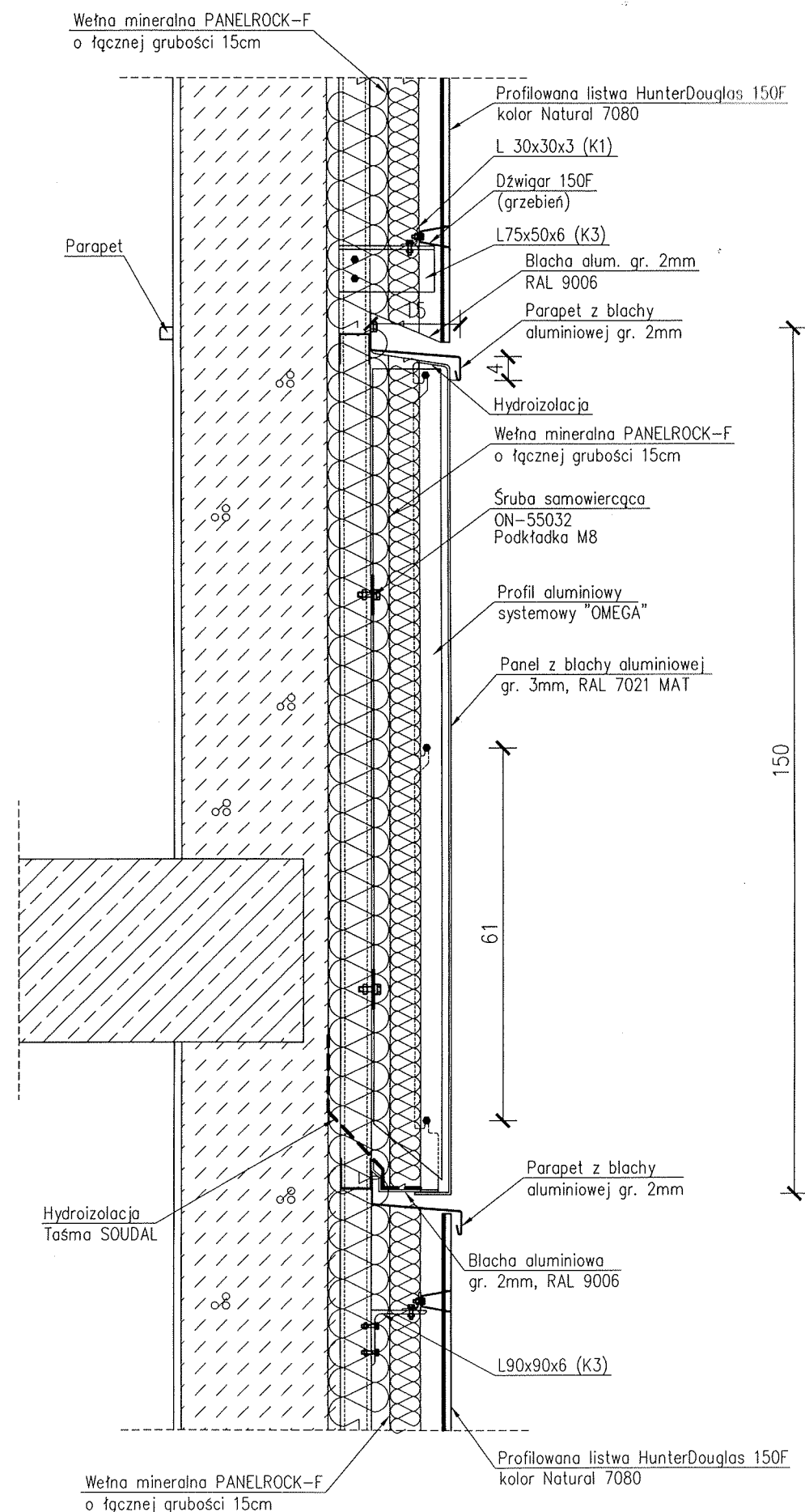
AKAPIT
Biuro Projektowe
ul. Pierwszej Brygady 40
02-021 Warszawa
-2-

mgr inż. Henryk Piątkowski
upr. bud. nr 87/65 i 44/69 Op
§ 6 ust. 1 pkt 1 i 2
zaśw. P.S.O.Z. Op. nr 21/95

ARCHITEKT
nr ew. 133/94

Wykonawca: Biuro Projektowe "AKAPIT" ul. Pierwszej Brygady 40 49-300 BRZEG		Inwestor: Samodzielny Publiczny Centralny Szpital Kliniczny ul. Banacha 1a 02-097 WARSZAWA	
Faza projektu: PROJEKT BUDOWLANO-WYKONAWCZY			
Temat:	Remont elewacji bloku D, E i łączników wraz z ociepleniem oraz wymiana okien i drzwi	Branża:	Architektoniczno-Budowlana
Lokalizacja:	Samodzielny Publiczny Centralny Szpital Kliniczny 02-097 WARSZAWA, ul. Banacha 1a	Data:	Maj 2007
Nazwa rysunku:	BLOK "E" - MOCOWANIE PANELI Z BLACHY ALUMINIOWEJ - PRZĘKRÓJ 3-3	Skala:	1:10
	Imię i nazwisko	Nr uprawnień	Podpis Numer rysunku
Projektował:	mgr inż. arch. Leszek Pastuszka	183/94/Op	 26/B
	mgr inż. Henryk Piątkowski	87/65/Op	
Opracował:	inż. Robert Łukiewicz		

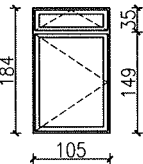
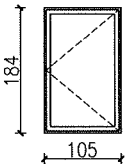
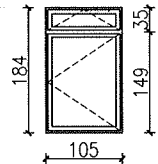
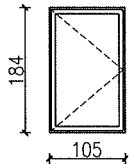
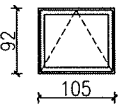
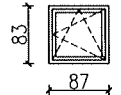
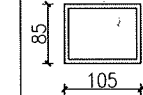
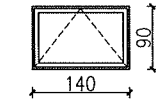
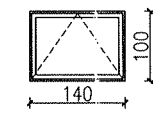
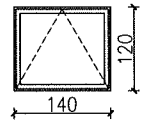
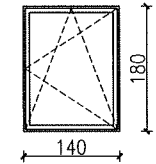
Przekrój 4-4



mgr inż. Henryk Piątkowski
upr. bud. nr 87/65 i 44/69 Op
§ 6 ust. 1 pkt 1 i 2
zaśw. P.S.O.Z. Op. nr 21/95

Leszek Pastuszko
ARCHITEKT
nr ew. ew. 123/01/0

Wykonawca: Biuro Projektowe "AKAPIT" ul. Pierwszej Brygady 40 49-300 BRZEG		Inwestor: Samodzielny Publiczny Centralny Szpital Kliniczny ul. Banacha 1a 02-097 WARSZAWA	
Faza projektu: PROJEKT BUDOWLANO - WYKONAWCZY			
Temat:	Remont elewacji bloku D, E i łączników wraz z ociepleniem oraz wymiana okien i drzwi	Branża:	Architektoniczno-Budowlana
Lokalizacja:	Samodzielny Publiczny Centralny Szpital Kliniczny 02-097 WARSZAWA, ul. Banacha 1a	Data:	Maj 2007
Nazwa rysunku:	BLOK "E" - MOCOWANIE OKŁADZINY PRZEKRÓJ 4-4	Skala:	1:10
	Imię i nazwisko	Nr uprawnień	Podpis Numer rysunku
Projektował:	mgr inż. arch. Leszek Pastuszka	183/94/Op	 27/B
	mgr inż. Henryk Piątkowski	87/65/Op	
Opracował:	inż. Robert Łukiewicz		

ZESTAWIENIE STOLARKI		OKIENNEJ PCV										
OZNACZENIE		0-1	0-2	0-3	0-4	0-5	0-6	0-7	0-8	0-9	0-10	0-11
SCHEMAT												
Skrzydło:		rozw/uchylne	rozwierne		rozwierne	uchylne	rozw/uchylne	fix	uchylne	uchylne	uchylne	rozw/uchylne
Wymiar w świetle	S[cm]	105	105	105	105	105	87	105	140	140	140	140
ościeżnicy	H[cm]	184	184	184	184	92	83	85	90	100	120	180
ILOŚĆ	[szt.]	240	241	240	241	126	17	6	20	16	20	96

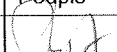
ZESTAWIENIE STOLARKI		OKIENNEJ PCV						Drzwi balkonowe			0-21
OZNACZENIE		0-12	0-13	0-14	0-15	0-16	0-17	0-18	0-19	0-20	
SCHEMAT											
Skrzydło:		uchylne	rozw/uchylne	rozw/uchylne	rozw/uchylne	rozw/uchylne	rozw/uchylne	rozwierne	rozwierne	rozwierne	fix
Wymiar w świetle	S[cm]	116	87	116	87	116	87	85	105	105	140
ościeżnicy	H[cm]	83	173	173	173	173	83	268	260	260	60
ILOŚĆ	[szt.]	21	175	175	28	32	4	4	1	1	4

UWAGI:

- Okna z profili PCV w systemie BRUGMANN AD
- Szklenie: climaplust U=1,0 ultra
- Listwa standardowa
- W oknach nr 0-1, 0-3, 0-13 i 0-14 umożliwić otwieranie górnego świetlika z poziomu podłogi
- Kolor okien i drzwi: od środka – biały z zewnątrz – naturalny aluminium RAL 7080
- Drzwi D1, D2, D3 i D5 wykonać jako drzwi aluminiowe przeciwpożarowe o odporności ogniowej EI 60 z przeszkleniem w górze, podział 1/3+2/3
- Drzwi D1 i D2 wyposażać w samozamykacz z funkcją "stop" oraz siłownik wraz z instalacją elektryczną podłączyć do systemu p.poż. w celu zamknięcia drzwi w czasie pożaru
- Drzwi wykonać w kolorze nat. aluminium RAL 7080
- Drzwi D6 wykonać jako stalowe pełne, ocieplone
- W elewacji południowej, wschodniej i zachodniej zamontować okna wyposażone w żaluzje międzyszybowe ster. magnetycznie

ZESTAWIENIE STOLARKI-2		ŚLUSARKA DRZWIOWA ALUMINIOWA					STALOWE PEŁNE
OZNACZENIE		D1	D2	D3	D4	D5	D6
SCHEMAT							
Skrzydło:		dwuskrzydłowe	dwuskrzydłowe	dwuskrzydłowe	dwuskrzydłowe	jednoskrzydł.	jednoskrzydł.
Wymiar w świetle	S[cm]	120+60	120+60	120+60	120+60	90	90
ościeżnicy	H[cm]	200	200	200	200	200	200
ILOŚĆ	[szt.]	22	22	8	12	4	1

mgr inż. Henryk Piątkowski
upr. bud. nr 87/65 i 44/69 Op
§ 6 ust. 1 pkt 1 i 2
zaw. P.S.O.Z. Op. nr 21/95

Wykonawca: Biuro Projektowe "AKAPIT" ul. Pierwszej Brygady 40 49-300 BRZEG		Inwestor: Samodzielny Publiczny Centralny Szpital Kliniczny ul. Banacha 1a 02-097 WARSZAWA	
Faza projektu: PROJEKT BUDOWLANO - WYKONAWCZY			
Temat:	Remont elewacji bloku D, E i łączników wraz z ociepleniem oraz wymiana okien i drzwi	Branża:	Architektoniczno-Budowlana
Lokalizacja:	Samodzielny Publiczny Centralny Szpital Kliniczny 02-097 WARSZAWA, ul. Banacha 1a	Data:	Maj 2007
Nazwa rysunku:	ZESTAWIENIE OKIEN I DRZWI	Skala:	-
	Imię i nazwisko	Nr uprawnień	Podpis Numer rysunku
Projektował:	mgr inż. arch. Leszek Pastuszk	183/94/Op	 28/B
	mgr inż. Henryk Piątkowski	87/65/Op	
Opracował:	inż. Robert Łukiewicz	